

รายงานการวิเคราะห์ผลการจัดซื้อจัดจ้าง  
ประจำปีงบประมาณ พ.ศ. 2566

โรงพยาบาลกระบี่  
สำนักงานปลัดกระทรวงสาธารณสุข

## คำนำ

โรงพยาบาลกระบี่ ได้จัดทำรายงานการวิเคราะห์ผลการจัดซื้อจัดจ้าง ประจำปีงบประมาณ ๒๕๖๕ เพื่อแสดงให้เห็นการดำเนินการจัดซื้อจัดจ้างจำแนกตามวิธีการจัดซื้อจัดจ้าง และเพื่อให้เป็นไปตามการประเมินคุณธรรมและความโปร่งใสในการดำเนินงานของหน่วยงานภาครัฐ (Integrity and Transparency Assessment : ITA) ที่กำหนดให้ส่วนราชการมีการวิเคราะห์ผลการจัดซื้อจัดจ้างในรอบปีที่ผ่านมา เพื่อนำผลมาใช้ในการปรับปรุงการจัดซื้อจัดจ้างในปีงบประมาณต่อไป ให้มีประสิทธิภาพและประสิทธิผลมากยิ่งขึ้น

โรงพยาบาลกระบี่  
ธันวาคม 2566

## สารบัญ

รายงานสรุปผลการจัดซื้อจัดจ้าง.....	1
จำนวนโครงการจำแนกตามวิธีการจัดซื้อจัดจ้าง.....	2
การวิเคราะห์ความเสี่ยง.....	3
การวิเคราะห์ปัญหา อุปสรรค ข้อจำกัดในการจัดซื้อจัดจ้าง.....	4
แนวทางแก้ไขและปรับปรุงกระบวนการจัดซื้อจัดจ้าง.....	4

**รายงานการวิเคราะห์ผลการจัดซื้อจัดจ้างของโรงพยาบาลกระบี่ จังหวัดกระบี่  
ประจำปีงบประมาณ พ.ศ. 2566**

โรงพยาบาลกระบี่ ได้จัดทำรายงานการวิเคราะห์ผลการจัดซื้อ/จัดจ้างตามแผน ประจำปีงบประมาณ พ.ศ. 2565 เพื่อเป็นข้อมูลประกอบการประเมินคุณธรรมและความโปร่งใสในการดำเนินงานจัดหาพัสดุของหน่วยงานภาครัฐ (Integrity and Transparency Assessment : ITA) ที่กำหนดให้ส่วนราชการได้นำผลการวิเคราะห์ไปปรับปรุงและพัฒนากระบวนการปฏิบัติงาน โดยเฉพาะอย่างยิ่งการจัดซื้อ/จัดจ้างภาครัฐที่ต้องแสดงถึงความโปร่งใส ตรวจสอบได้ในการดำเนินงานเพื่อให้มีประสิทธิภาพและประสิทธิผลและเกิดความคุ้มค่าสมประโยชน์ต่อภาครัฐ จึงขอแสดงผลการวิเคราะห์การจัดซื้อ/จ้าง ดังรายละเอียดต่อไปนี้

1. รายงานสรุปผลการจัดซื้อจัดจ้างแยกงบลงทุน ตามแหล่งเงินงบประมาณที่ได้รับจัดสรร ดังนี้

1.1 งบประมาณรายจ่ายประจำปี พ.ศ. 2566 ได้รับจัดสรร เป็นเงินทั้งสิ้น 91,561,000.-บาท  
ดังนี้

- ครุภัณฑ์การแพทย์ จำนวน 3 รายการ จำนวนเงิน 18,870,000.-บาท
- ค่าที่ดินและสิ่งก่อสร้าง จำนวน 1 รายการ จำนวน 72,691,000.- บาท

1.2 งบพัฒนาจังหวัดกระบี่ พ.ศ. 2566 ได้รับจัดสรร เป็นเงินทั้งสิ้น 17,000,000.-บาท ดังนี้

- ครุภัณฑ์การแพทย์ จำนวน 3 รายการ จำนวนเงิน 4,910,000.-บาท
- ค่าที่ดินและสิ่งก่อสร้าง จำนวน 3 รายการ จำนวนเงิน 12,090,000 บาท

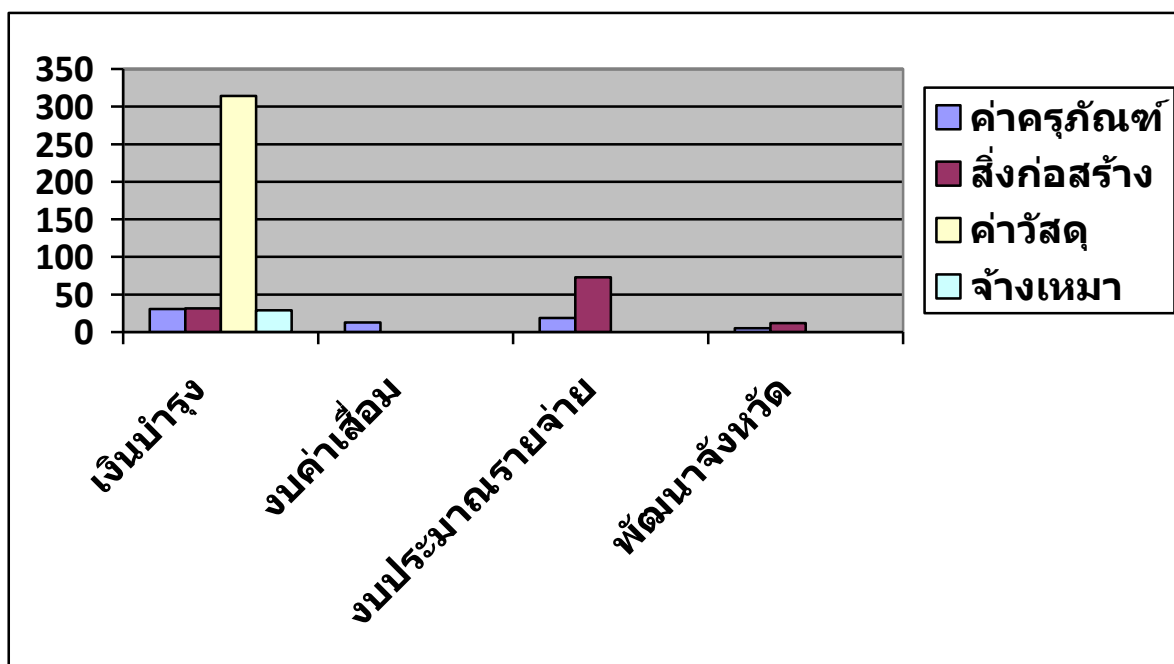
1.3 งบค่าบริการทางการแพทย์ที่เบิกจ่ายในลักษณะงบลงทุน ปี 2566 ได้รับจัดสรรเป็นค่าครุภัณฑ์การแพทย์ จำนวน 4 รายการ จำนวนเงิน 13,000,000.-บาท

1.4 เงินบำรุง จำนวนเงิน 202,419,835.88 บาท โดยแยกเป็นหมวดเงินที่ได้รับจัดสรร ดังนี้

- ค่าครุภัณฑ์ 30,704,510.-บาท
- ปรับปรุงสิ่งก่อสร้าง 31,721,500.-บาท
- ค่าวัสดุ 314,052,303.87 บาท
- จ้างเหมาบริการ 29,000,000.-บาท

**รวมงบประมาณที่ได้รับจัดสรรทุกแหล่งงบประมาณ 405,478,313.87 บาท**

แผนภูมิงบประมาณที่ได้รับจัดสรรประจำปี พ.ศ.2566

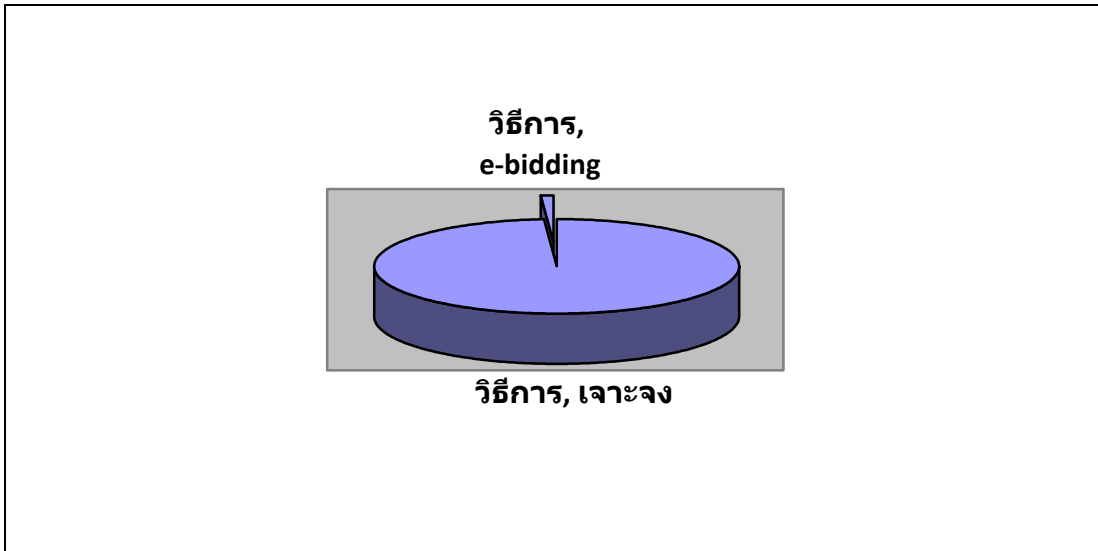


-2-

2. จำนวนโครงการจำแนกตามวิธีการจัดซื้อจัดจ้าง

โรงพยาบาลกระบี่ ได้ดำเนินการจัดซื้อจัดจ้าง จำนวน 2858 โครงการ

จำนวนโครงการ	วิธีการจัดซื้อจัดจ้าง			
	เจาะจง	สอบราคา	คัดเลือก	วิธีประกวดราคาอิเล็กทรอนิกส์
การจัดซื้อ	2372	-	-	30
การจัดจ้าง	453	-	-	3
<b>รวม</b>	<b>2825</b>	<b>-</b>	<b>-</b>	<b>33</b>



โรงพยาบาลกระบี่ ได้ดำเนินการจัดซื้อจัดจ้าง รวมทั้งสิ้น จำนวน 2858 โครงการ วิธีกรจัดซื้อจัดจ้างที่มีจำนวนสูงสุดคือวิธีเฉพาะเจาะจง จำนวน 2,825 โครงการ คิดเป็นร้อยละ 98.85 และวิธีประกวดราคาด้วยวิธีกรอิเล็กทรอนิกส์ (e-bidding) จำนวน 33 โครงการคิดเป็นร้อยละ 1.15

### 3. การวิเคราะห์ความเสี่ยง

การวิเคราะห์ความเสี่ยงในการจัดซื้อจัดจ้างของโรงพยาบาลกระบี่ วิเคราะห์จากความเสี่ยงการควบคุมภายในที่มีอยู่ ความเสี่ยงที่ยังมีอยู่ และการปรับปรุงการควบคุมภายใน

1. การจัดซื้อจัดจ้างไม่เป็นไปตามแผน ส่งผลให้การเบิกจ่ายงบประมาณไม่เป็นไปตามมาตรการเร่งรัดการเบิกจ่าย ผู้รับบริหารได้รับพัสดุไม่เป็นไปตามระยะเวลาที่กำหนด
2. ผู้รับบริการได้รับพัสดุล่าช้า/ได้รับพัสดุไม่ตรงตามความต้องการ
3. งบประมาณที่ได้รับจัดสรรไม่เพียงพอสำหรับรายการครุภัณฑ์/งานก่อสร้าง (มีการปรับราคาสูงขึ้นตามภาวะเศรษฐกิจ)

### สาเหตุของปัญหา

การจัดหาพัสดุมีกระบวนการดำเนินงานตามระเบียบหลายขั้นตอน ซึ่งมีความต่อเนื่องเป็นวงจรมักประสบปัญหาในทางปฏิบัติเสมอ ได้แก่ความล่าช้าในการจัดทำเอกสาร ตามขั้นตอนต่าง ๆ เป็นต้น สาเหตุสำคัญของการเกิดปัญหาความล่าช้า ในการจัดหาพัสดุและส่งผลให้การจัดซื้อจัดจ้างไม่เป็นไปตามแผน สามารถสรุปได้ ดังนี้

1. หน่วยงานภายในที่ได้รับอนุมัติรายการครุภัณฑ์หรืองานจ้างตามแผนเงินบำรุงของโรงพยาบาลกระบี่ไม่ขออนุมัติดำเนินการจัดหาครุภัณฑ์ตามระยะเวลาที่กำหนด สาเหตุส่วนใหญ่มาจากการกำหนดคุณลักษณะเฉพาะ หรือรายการก่อสร้างที่ยังไม่ได้มีการกำหนดรูปแบบรายการ หรือการขออนุมัติแผนเงินบำรุงไว้ในราคาต่ำจนไม่สามารถจัดซื้อได้

2. การจัดซื้อจัดจ้างที่มีวงเงินสูง อำนาจการอนุมัติซื้อหรือจ้างจะเป็นอำนาจของผู้ที่มีอำนาจตามที่ระเบียบกำหนด ไม่สามารถดำเนินการได้โดยผู้อำนวยการโรงพยาบาลกระบี่

3. เจ้าหน้าที่พัสดุมีภาระงานมาก
4. ระบบเครือข่ายอินเทอร์เน็ตไม่มีความเสถียร ทำให้การดำเนินการจัดทำเอกสารการจัดซื้อจัดจ้างในระบบจัดซื้อจัดจ้างของกรมบัญชีกลางเกิดความล่าช้า

**วิเคราะห์ปัญหาการจัดการจัดหาพัสดุ ประจำปีงบประมาณ พ.ศ. 2566**

## 2. ปัญหาและอุปสรรค

- 2.1 บุคลากรผู้ได้รับมอบหมายให้ปฏิบัติหน้าที่เจ้าหน้าที่พัสดุ ขาดประสบการณ์ และองค์ความรู้ในระเบียบ หลักเกณฑ์ วิธีปฏิบัติและมติคณะรัฐมนตรีที่เกี่ยวข้อง
- 2.2 การแจ้งจัดสรรงบประมาณ และการจัดสรรงบประมาณให้กับหน่วยงานส่วนภูมิภาค มีความล่าช้า ทำให้หน่วยงานไม่สามารถจัดซื้อจัดจ้างได้ทันในไตรมาสที่ 1, 2
- 2.3 ความต้องการใช้พัสดุของบุคลากรในหน่วยงานมีการเปลี่ยนแปลงตามระยะเวลา เช่น ความต้องการใช้พัสดุตอนที่สำรวจเพื่อจัดทำแผนปฏิบัติการจัดซื้อจัดจ้าง อาจจะไม่ตรงกับความต้องการใช้พัสดุในไตรมาสที่ 2, 3 ทำให้ต้องมีการขออนุมัติปรับแผนปฏิบัติการจัดซื้อจัดจ้าง เกิดความล่าช้าในการเบิกจ่ายงบประมาณ

## 3. แนวทางแก้ไขเพื่อการปรับปรุงการดำเนินงานด้านการจัดซื้อจัดจ้าง ในปีงบประมาณ พ.ศ. 2566

- 3.1 บุคลากรผู้ได้รับมอบหมายให้ปฏิบัติหน้าที่เจ้าหน้าที่พัสดุ เข้ารับการอบรม เกี่ยวกับความรู้การจัดซื้อจัดจ้างตามพระราชบัญญัติจัดซื้อจัดจ้างและการบริหารพัสดุภาครัฐ พ.ศ. 2560
- 3.2 เร่งรัดการจัดซื้อจัดจ้างและการเบิกจ่ายงบประมาณ ให้เป็นไปตามแผนที่วางไว้
- 3.3 จัดทำทะเบียนคุมการจัดซื้อจัดจ้างเปรียบเทียบกับแผนปฏิบัติการจัดซื้อจัดจ้างที่วางไว้รายเดือน/ไตรมาส
- 3.4 ปรับแผนการใช้จ่ายงบประมาณ แผนปฏิบัติการจัดซื้อจัดจ้าง อย่างน้อยปีละ 2 ครั้ง คือ ไตรมาสที่ 2 และไตรมาสที่ 3
- 3.5 สำรวจความต้องการใช้พัสดุของบุคลากรในหน่วยงาน โดยการจัดประชุม ชักซ้อมความเข้าใจในการใช้งบประมาณ ก่อนจัดทำแผนปฏิบัติการจัดซื้อจัดจ้าง

